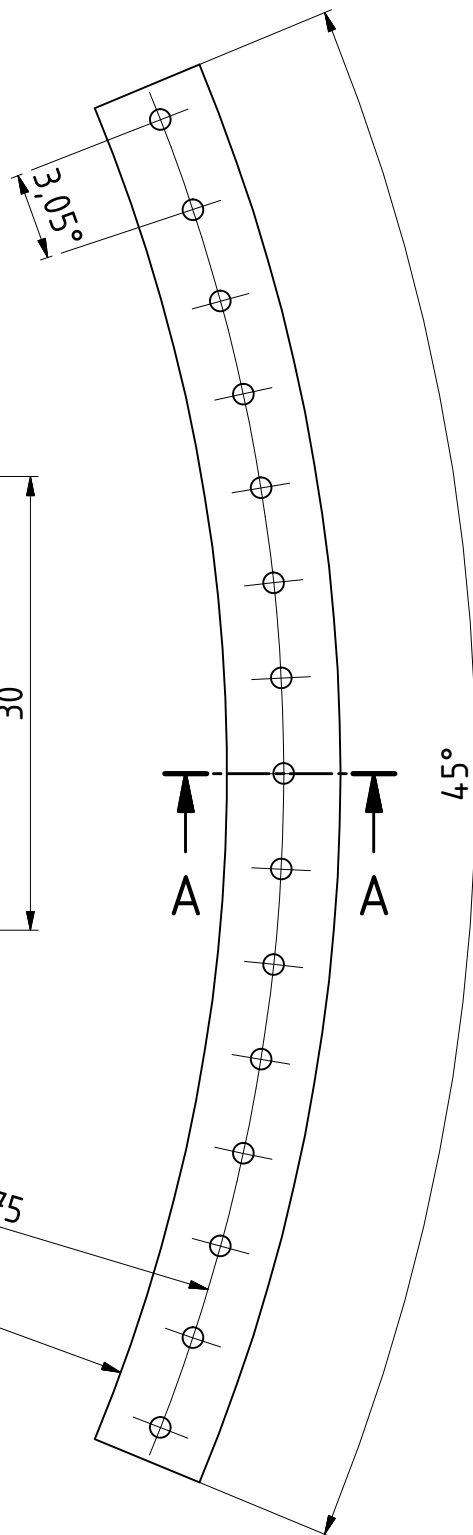
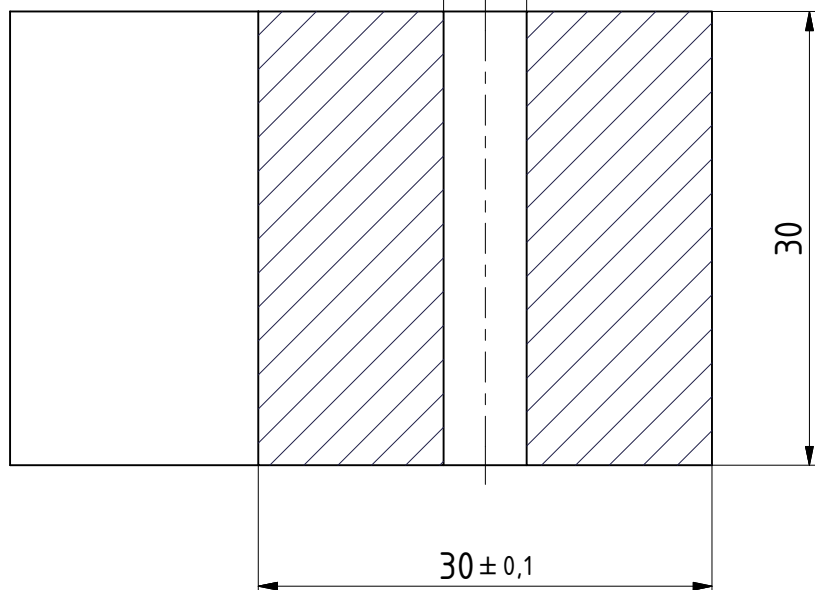




A-A ( 2 : 1 )

15x $\varnothing 5,5 \pm 0,1$



Uwagi:

1. Ostre krawędzie zatępić.
2. Wycinać wodą w najwyższej jakości powierzchni.

Data	Pierścień lity fragment	Materiał	Sztuk	PFC-1	
2018-08-14		PA9			
				Masa: 0,9 kg	
Zastępuje rys. nr		Zastąpiony przez rys. nr		Format: A4	
PROJEKTOWAŁ					Podziałka:
KONSTRUOWAŁ					1 : 2
SPRAWDZIŁ					Nr ark.
ZATWIERDZIŁ					1

